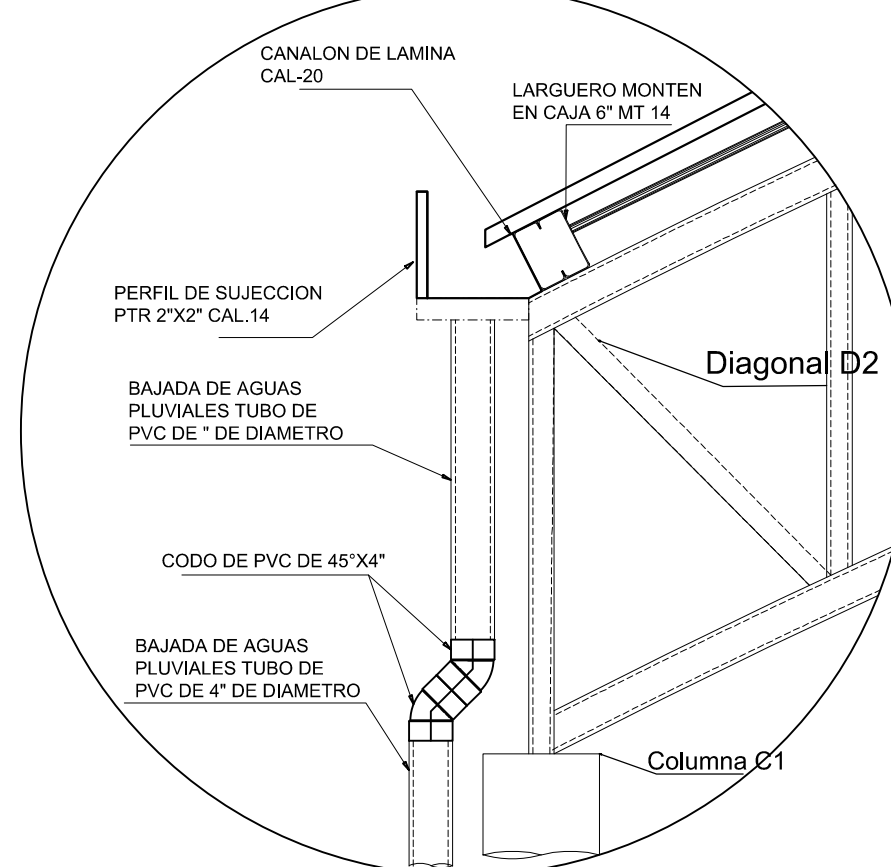
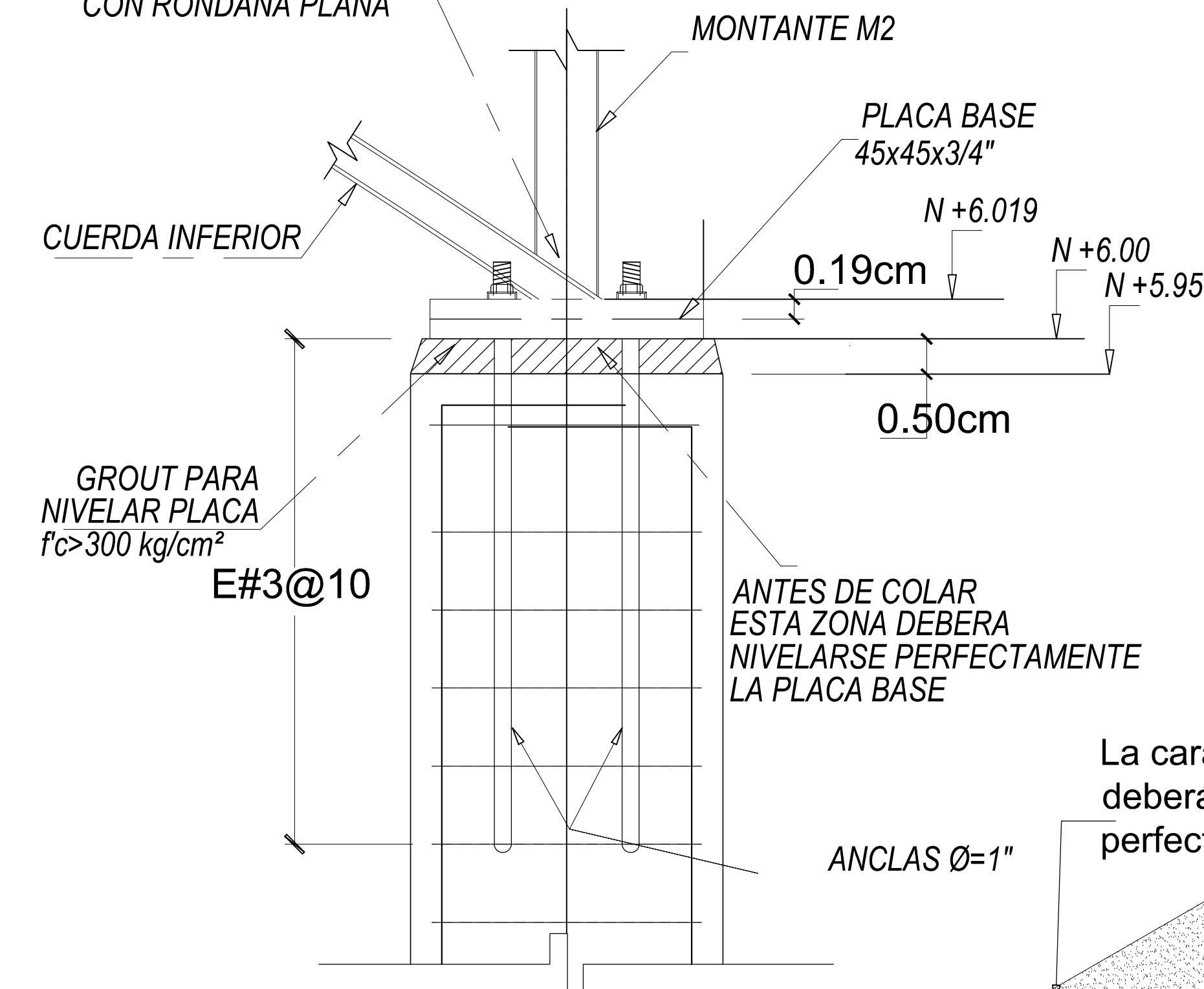


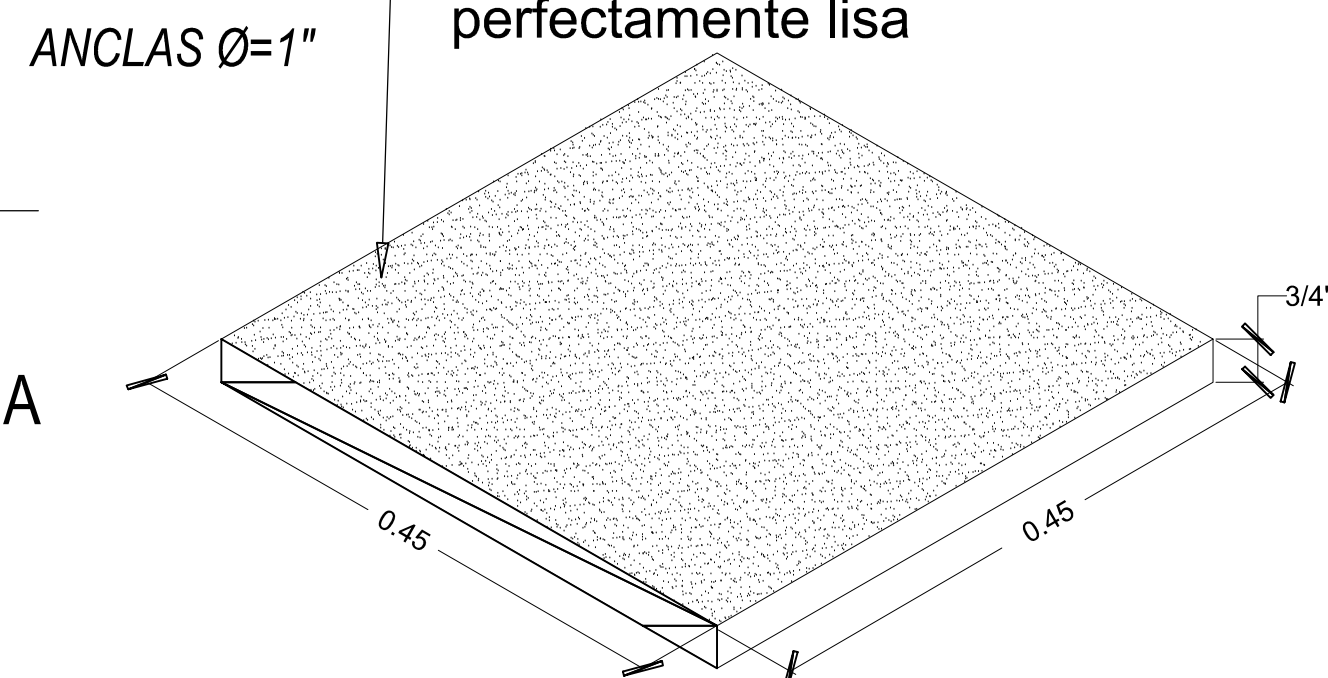
DETALLE DE BAJADA DE AGUAS PLUVIALES
ESC. 1:15



TUERCA HEXAGONAL Ø=1" ESTÁNDAR
CON RONDANA PLANA



CORTE X-X
REMATE DE COLUMNA

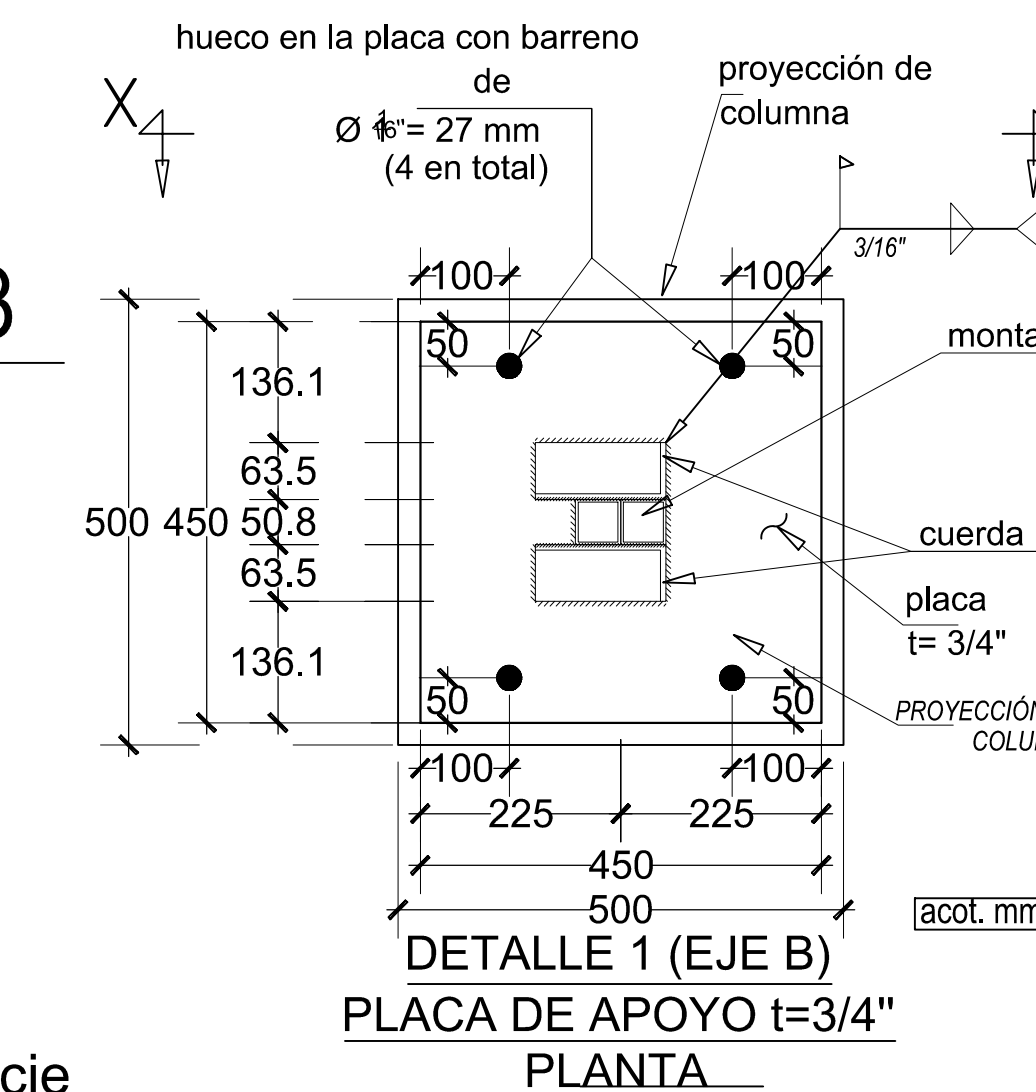


La cara que estará en contacto con la columna
deberá de esmerilarse a fin de tener una superficie
perfectamente lisa

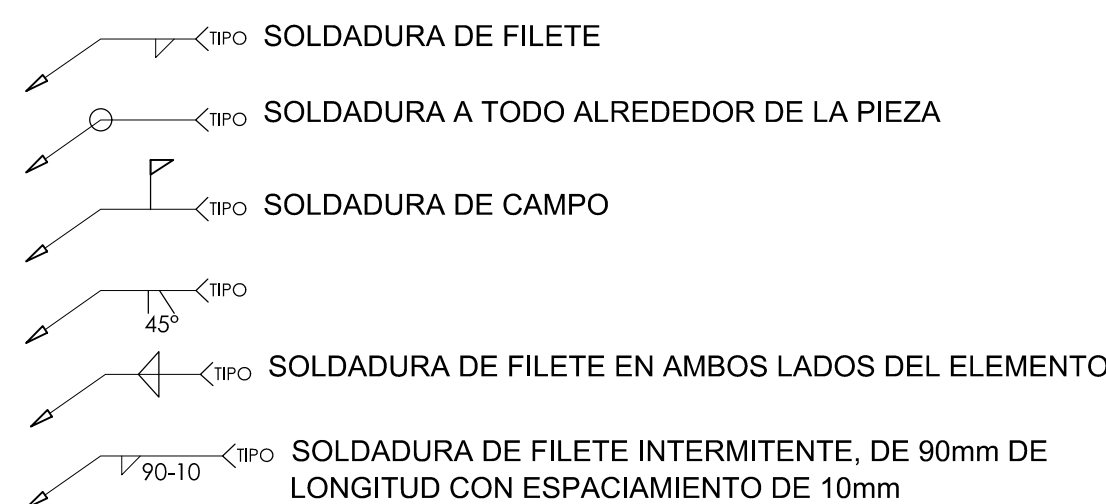
DETALLE 3
ANCLA

CUERDA O ROSCA ESTÁNDAR
PARA TUERCA

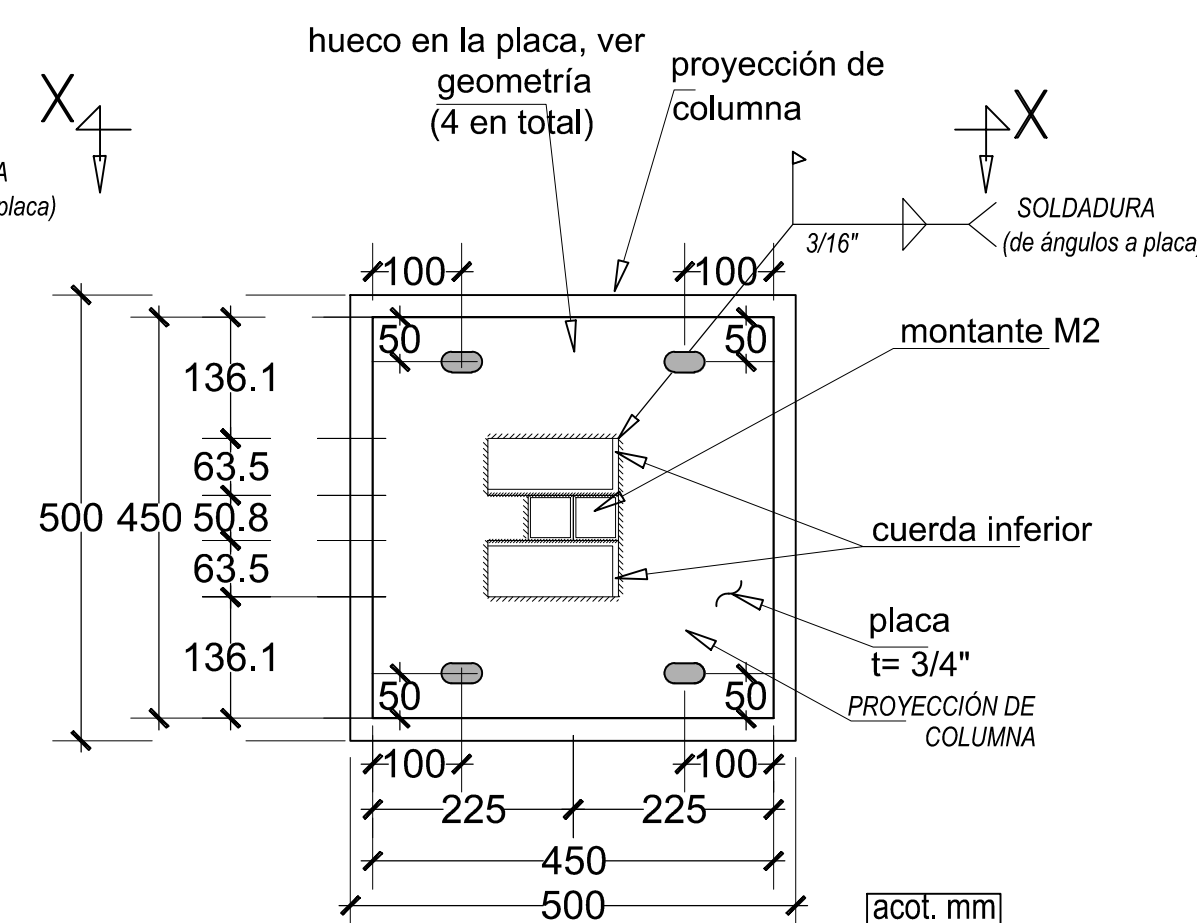
ANCLAS Ø=1" (fy=2530 kg/cm²)



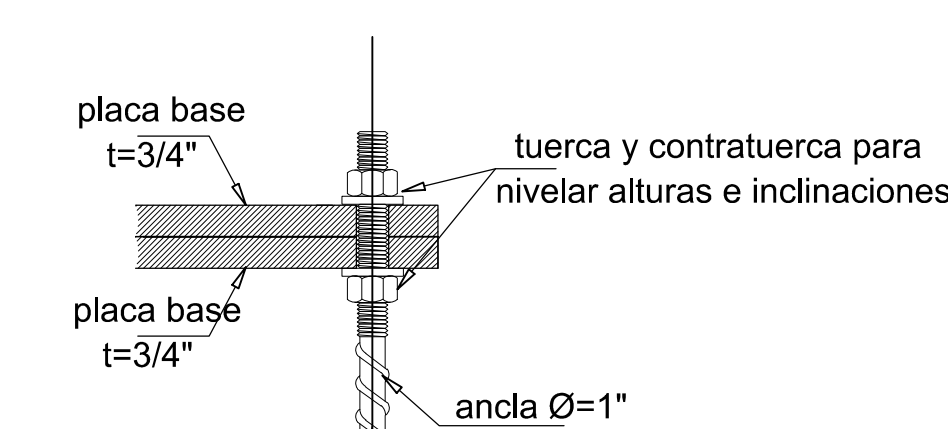
TIPOS DE SOLDADURA



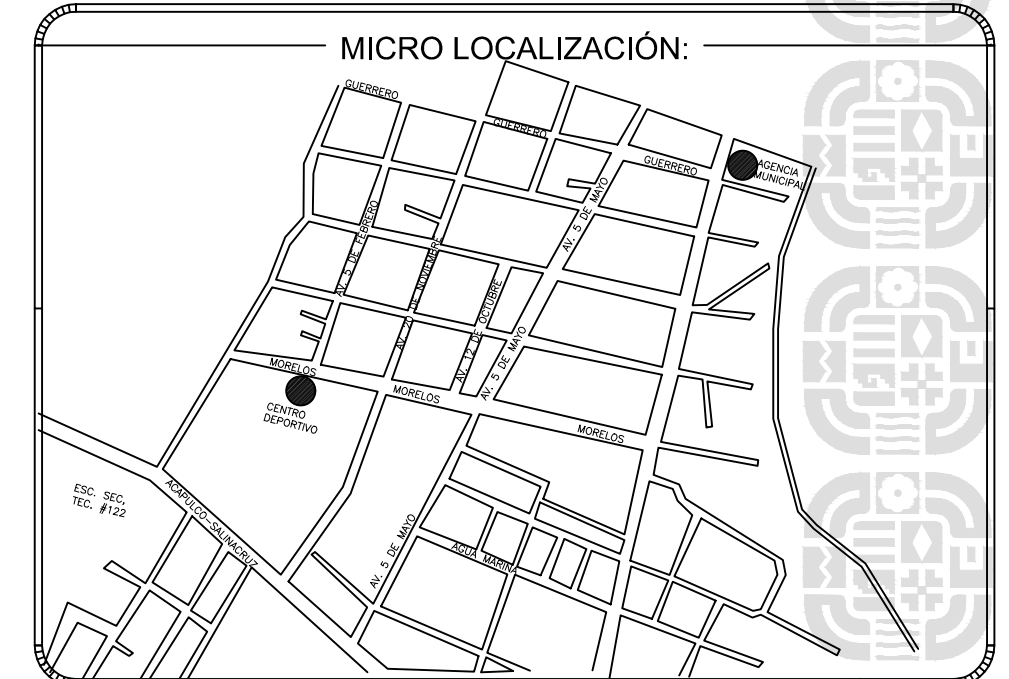
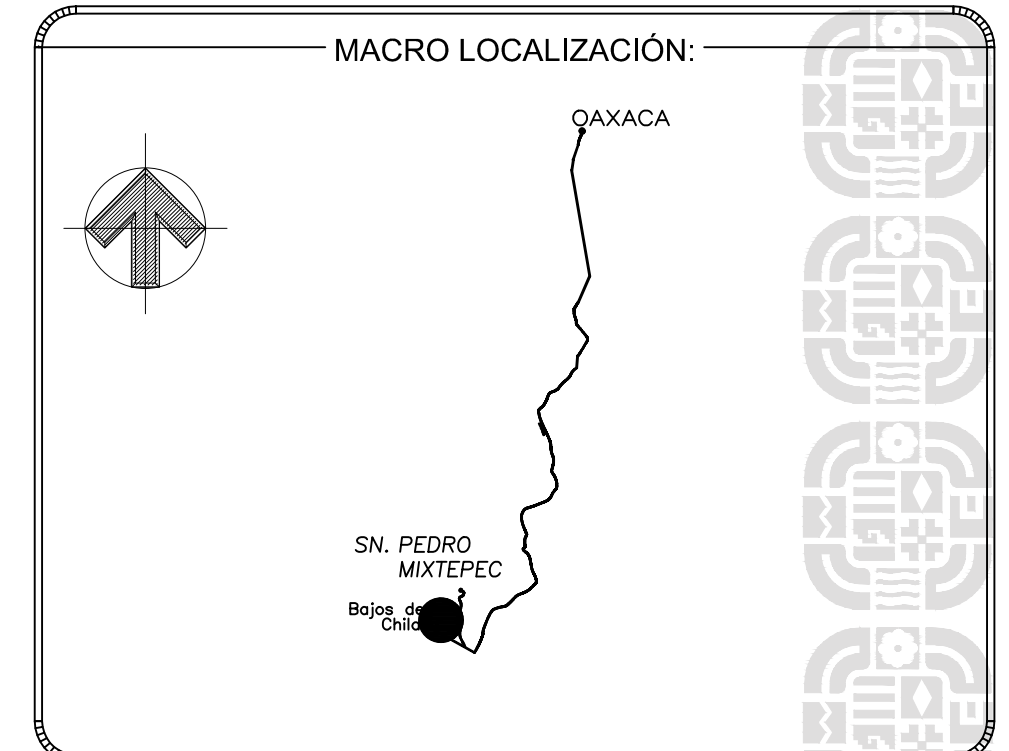
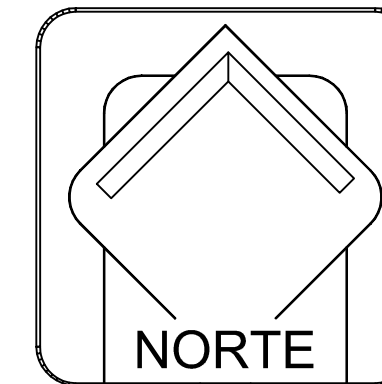
CODIGO	DESCRIPCIÓN COMPLETA	UNIDAD	CANTIDAD
A22	CUBIERTA		
ANC-A36	Ancla en "L" de 1" de diámetro con varilla lisa A-36, con un desarrollo de 110 cm con rosca en un extremo, incluye: 2 tuercas y 2 rondanas, trazo, materiales, cortes, soldadura, fijación, mano de obra, equipo y herramienta. P.U.O.T.	pzs	48.00
PLA-A36 3/4	Placa base de 3/4" de espesor con acero A-36 de 45x45 cm, incluye: trazo, materiales, cortes, soldadura, fijación, mano de obra, equipo y herramienta. P.U.O.T.	kg	362.99
PLNP55	Suministro y colocación de mortero grout para nivelación de placa base de 5 cms de espesor, incluye: materiales, mano de obra, equipo, herramienta P.U.O.T.	m3	0.12
ARM1-01	Suministro y colocación de Armadura A-1 a base de 2 ángulos L1 de 3" x 1/4" en Cuerda superior (A), 2 ángulos L1 de 3" x 1/4" en Cuerda inferior (B), incluye: materiales, acarreos, cortes, trazo, habilitado, soldadura, aplicación de primer anticorrosivo, montaje, mano de obra, equipo y herramienta. P.U.O.T.	kg	3,427.47
ARM1-02	Suministro y colocación de Armadura A-1 a base de PTR de 2" x 2" cal-11 en montantes y diagonales (M1 Y D1) y 2 PTR de 2" cal-11 en monten extremo (M2), incluye: materiales, acarreos, cortes, trazo, habilitado, soldadura, aplicación de primer anticorrosivo, montaje, mano de obra, equipo y herramienta. P.U.O.T.	kg	1,047.18
ARM1-03	Suministro y colocación de Armadura A-1 a base de PTR de 4" x 2" en diagonales extremos (D2) cal-11 incluye: materiales, acarreos, cortes, trazo, habilitado, soldadura, aplicación de primer anticorrosivo, montaje, mano de obra, equipo y herramienta. P.U.O.T.	kg	79.73
ARM2-01	Armadura A2 a base de PTR de 3" calibre 11 en Cuerda Superior (a) y Cuerda inferior (b), incluye: materiales, acarreos, cortes, trazo, habilitado, soldadura, aplicación de primer anticorrosivo, montaje, mano de obra, equipo y herramienta. P.U.O.T.	kg	814.20
ARM2-02	Armadura A2 a base de PTR de 2" calibre 11 en montantes (d) y diagonales (c), incluye: materiales, acarreos, cortes, trazo, habilitado, soldadura, aplicación de primer anticorrosivo, montaje, mano de obra, equipo y herramienta. P.U.O.T.	kg	411.15
0149-031	Contraintento para estructura a base de redondo liso de 3/4" de diámetro, soldado a la estructura, incluye: aplicación de pintura primer, mano de obra, andamios, equipo y herramienta. P.U.O.T.	kg	406.03
0149-027	Contratlambeo para estructura a base de redondo de acero A-36 de 1/2" de diámetro con extremos roscados con tuerca de alta resistencia en cada extremo, incluye: aplicación de pintura primer, mano de obra, andamios, equipo y herramienta. P.U.O.T.	kg	96.97
0149-024	Larguero (L1) de monten 6" MT 12, soldado con soldadura 70-15 de 1/8", incluye: materiales, pintura esmalte, acarreos, mano de obra, equipo y herramienta. P.U.O.T.	kg	2,173.44
0149-025	Larguero L2 (canal monten en caja 6" MT 12) Fy=2320 kg/cm2 incluye: materiales, acarreos, cortes, trazo, habilitado, soldadura, aplicación de primer anticorrosivo, montaje, mano de obra, equipo y herramienta. P.U.O.T.	kg	2,535.68
LAM-26	Suministro y colocación de cubierta a base de Lámina Galvanizada, cal. 26, incluye: materiales, acarreos, elevación, fijación, mano de obra, equipo y herramienta. P.U.O.T.	m2	626.88
CAN-GLV24	Suministro y colocación de Canalón de lámina galvanizada cal. 20 con una sección de 0.25 x 0.25 m y desarrollo de 90 cm, con refuerzos de ángulo de PTR, incluye: materiales, acarreos, cortes, soldadura, mano de obra, equipo y herramienta. P.U.O.T.	ml	64.00



DETALLE 2 PLACA DE APOYO
t=3/4"
PLANTA



ANCLAJE DE PERNO



SIMBOLOGIA:

M1	□ PTR 2" x 2" cal. 11
M2	▣ 2 PTR 2" x 2" cal. 11
D1	□ PTR 2" x 2" cal. 11
D2	□ PTR 4" x 2" cal. 11
CS	└ 2 ANG LI 3" x 3" x 1/4"
CI	└ 2 ANG LI 3" x 3" x 1/4"
L1	▣ MONTEN 6 MT 12
L2	▣ 2 MONTENES 6 MT 14
CF	○ OS Ø 1/2"
CV	○ OS Ø 3/4"



ING. SALOMÓN JARA CRUZ
GOBERNADOR CONSTITUCIONAL DEL ESTADO DE OAXACA
ARQ. CARLOS VICHIDO HERNÁNDEZ
SECRETARIO DE INFRAESTRUCTURAS Y COMUNICACIONES
ING. LUIS EDUARDO VELASCO LUNA
SUB SECRETARIO DE OBRAS PÚBLICAS

DIRECCIÓN DE ESTUDIOS Y PROYECTOS
ARQ. EDITH LOURDES CHINCOYA GARCÍA
DIRECTOR DE ESTUDIOS Y PROYECTOS
ARQ. LUIS ALBERTO GONZÁLEZ CRUZ
JEFE DEL DEPARTAMENTO DE ESTUDIOS

NOMBRE DE LA OBRA:
CONSTRUCCIÓN DE TECHADO EN ESPACIO PÚBLICO
EN LA LOCALIDAD DE BAJOS DE CHILA, MUNICIPIO DE
SAN PEDRO MIXTEPEC
UBICACIÓN:
MUNICIPIO: SAN PEDRO MIXTEPEC DISTRITO: JUQUILA
LOCALIDAD: BAJOS DE CHILA REGION: COSTA

DATOS DE TECNICO RESPONSABLE:
INSERTE DATO DIRECTOR RESPONSABLE DE OBRA A-0000
INSERTE DATO PROYECTISTA CED. PROF. 00000000
DATOS DE TECNICO CORRESPONSABLE:
INSERTE DATO RESPONSABLE ESTRUCTURAL CED. PROF. 00000000

TIPO DE PLANO:
PLANO ESTRUCTURAL (ARMADURAS)

FECHA:
2025
ESCALA:
EL QUE SE INDICA
ACOTACIÓN:
METROS
CLAVE DE PLANO:
PTA-EST-03
No. PLANO:
05 de 07